

Teknik Analiz

28 Mart 2025

	Destek-1	Destek-2	Destek-3	Direnç-1	Direnç-2	Direnç-3
BİST100	9590.00	9400.00	9200.00	9780.00	9900.00	10157.00
X30YVADE	10660.00	10585.00	10300.00	11025.00	11245.00	11385.00
Ons Altın	3.055	3.010	2.985	3.078	3.113	3.200
EUR/USD	1.0760	1.0695	1.0610	1.0890	1.0955	1.0990
GBP/USD	1.2870	1.2810	1.2700	1.3015	1.3040	1.3100
EUR/GBP	0.8330	0.8310	0.8280	0.8360	0.8380	0.8420

BİST100

BİST100 endeksi dün 37 puan düşüşle 9612 seviyesinden tamamladı. Endekste devam eden volatiliteye rağmen 9590 desteği üzerinde tutunması olumlu olarak değerlendirilebilir. Buradan hareketle, 9590 desteği üzerinde tutunmayı başarması durumunda 9690/9780 ve 9900 dirençlerine dek tepki yükselişi görülebilir. 9900 üzerinde ise 10226/10430 direnç seviyeleri gündeme gelir. Ancak, teknik göstergelerin henüz zayıf görünüme sahip olması nedeniyle 9590 desteği altında baskının artabileceğine, 9400/9200 ve 8950 destek seviyelerine dek düşüş riskinin süreceğine dikkat edilmelidir. Özetle; bayram tatili öncesi son işlem günü. Dün ve bugünkü takas avantajına rağmen risk iştahı düşüklüğü dikkat çekiyor. Teknik olarak ise 9600/9800 direnç hattı önemlidir.

X30YVADE

Kontratın teknik göstergeleri zayıf. 10660 ilk destek noktası olup kırılması halinde 10585/10300 destek seviyelerine kadar düşüş devam edebilir. Ancak, zayıf teknik görünüme rağmen 11000 direncinin önemli olduğuna, üzerinde 11245/11385 dirençlerinin test edilebileceğine dikkat edilmelidir. Özetle; 11000 direnci kısa vade için önemlidir.

XAU/USD

Bugün 3056 hattından geçen ara trendin üzerinde yerleşmeyi başaran ons altın için 3078 ilk direnç noktasıdır. Uzun zamandır devam eden yükseliş kanalının üst bandına denk gelen 3078 hattı üzerinde yerleşme halinde 3113/3200 direnç seviyelerine dek yükseliş devam edebilir. Buna karşın, güçlü teknik görünüme rağmen 3078 altında 3055 desteğinin öne çıkacağına, kırılmasıyla 3010/2985 desteklerine kadar düşüş riskine dikkat edilmeli. Özetle; ABD/çekirdek PCE endeksi ve diğer veriler ons altın için izlenirken teknik açıdan 3078 direnci önemlidir.

EUR/USD

Teknik göstergelerde güç kaybının sürdüğü parite için 1.0760 ilk destek noktasıdır. 1.0760 desteğinin kırılmasıyla 1.0695 ve EMA-100 ortalaması 1.0610 seviyelerine kadar düşüş potansiyeli oluşabilir. Öte yandan güç kaybeden teknik görünüme rağmen 1.0760 üzerinde kaldıkça yükseliş potansiyelinin süreceğine, 1.0815/1.0890 ara dirençleri ile 1.0955/1.0990 direnç seviyelerinin test edileceğine dikkat edilmelidir. Özetle bugün ABD çekirdek PCE endeksi ile parite hareketlenebilir. Teknik olarak ise 1.0760 desteğini izlemeyi sürdürüyoruz.

GBP/USD

Teknik göstergelerin güçlü olduğu parite için 1.3000 hattı önemli olup üzerinde yerleşme sağlanması halinde 1.3040 1.3100/1.3245 dirençleri test edilebilir. Ancak, güçlü teknik görünüme rağmen 1.2870 altında 1.2810/1.2740 ve 1.2700 desteklerine kadar düşüş potansiyeli oluşacağına dikkat edilmelidir. Özetle; ABD verileri bugün parite için yön belirleyici olabilir. Teknik olarak ise ara trend direnci haline gelen 1.300 direnç bölgesini takip ediyoruz.

EUR/GBP

Paritenin teknik göstergeleri zayıf. Bu bağlamda, 0.8360 üzerinde 0.8380/0.8420 dirençleri test edilebilir. Ancak zayıf teknik görünüm nedeniyle 0.8360 altında kaldıkça 0.8330/0.8310 ve 0.8280 destek seviyelerine dek düşüş ihtimali göz ardı edilmemelidir. Özetle; bugün parite için İngiltere/perakende satışlar verisi öne çıkabilir. Teknik açıdan ise 0.8360 direncinin önemli olduğu düşüncesindeyiz.



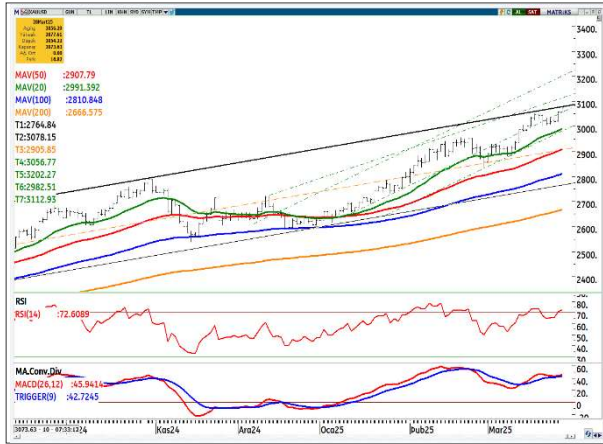
BİST100 Endeksi



X30YVADE



Ons Altın/USD



EUR/USD (Euro/ABD Doları)



GBP/USD (Sterlin/ABD Doları)



EUR/GBP (Euro/Sterlin)



*Grafikler için kaynak: Matrics



“Burada yer alan yatırım bilgi, yorum ve tavsiyeleri yatırım danışmanlığı kapsamında değildir. Yatırım danışmanlığı hizmeti, yetkili kuruluşlar tarafından kişilerin risk ve getiri tercihleri dikkate alınarak kişiye özel sunulmaktadır. Burada yer alan yorum ve tavsiyeler ise genel niteliktedir. Bu tavsiyeler mali durumunuz ile risk ve getiri tercihlerinize uygun olmayabilir. Bu nedenle, sadece burada yer alan bilgilere dayanarak yatırım kararı verilmesi beklentilerinize uygun sonuçlar doğurmayabilir. ING Yatırım Menkul Değerler A.Ş. Araştırma ve Strateji Bölümü tarafından sadece bilgi amaçlı olarak hazırlanmış olan bu rapor, hiçbir şekilde bir yatırım önerisi veya herhangi bir yatırım aracının doğrudan alımına veya satımına dair bir teklif veya referans olarak alınmamalıdır. Geçmiş performans takip eden dönem için bir gösterge değildir. Bu raporda sunulan bilgilerin yayım tarihi itibarıyla yanlış/yanıltıcı olmamasına özen gösterilmiş olmasına karşın, ING Yatırım Menkul Değerler bilgilerin doğru ve tam olmasından sorumlu değildir. Bu raporda yer alan bilgiler herhangi bir uyarı yapılmadan değişebilir. ING Yatırım Menkul Değerler ve çalışanlarının bu raporda sunulan bilgilerin kullanılmasından kaynaklanabilecek doğrudan ve/veya dolaylı zararlardan ötürü sorumluluğu bulunmamaktadır. Raporun, telif ve diğer hakları saklıdır; herhangi bir amaçla ING Yatırım Menkul Değerlerin izni olmadan raporun tamamı veya bir kısmı başka bir yerde yeniden yayımlanamaz, dağıtımı yapılamaz.”

